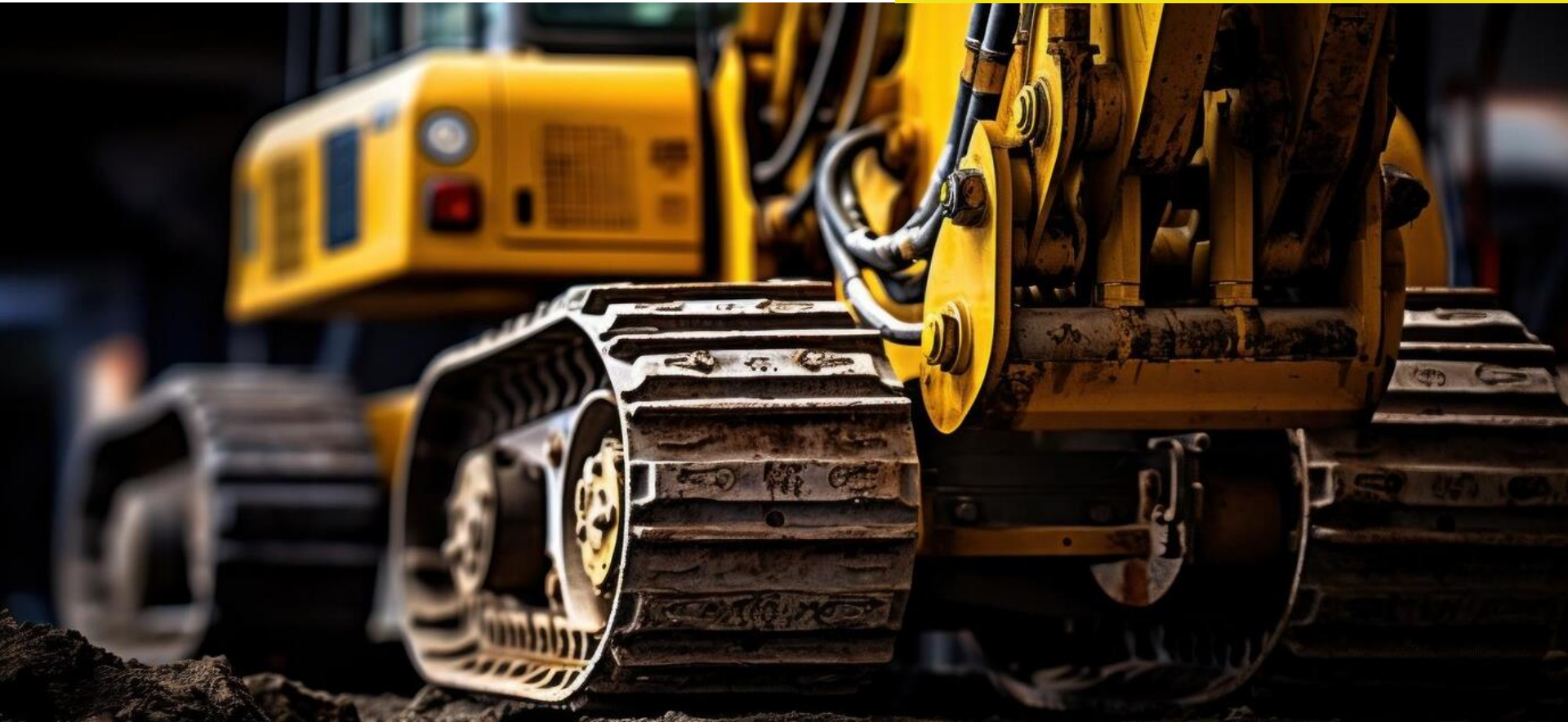


**Матеріально-технічне
забезпечення до виконання
лабораторних робіт з дисципліни
«Будівельна техніка та
виробнича база»**



Лабораторні роботи з дисципліни «Будівельна техніка та виробнича база» проводяться у лабораторії будівельної техніки (ауд. 3315) кафедри інженерних систем у будівництві.



Лабораторія оснащена макетами та необхідним обладнанням. Наявні моделі бетонозмішувача, баштового крана, стрічкового конвеєра, щокової дробарки, гідравлічного домкрата, віброгрохота, лабораторні стенди моделювання роботи фрикційних, пасових, зубчастих передач тощо.

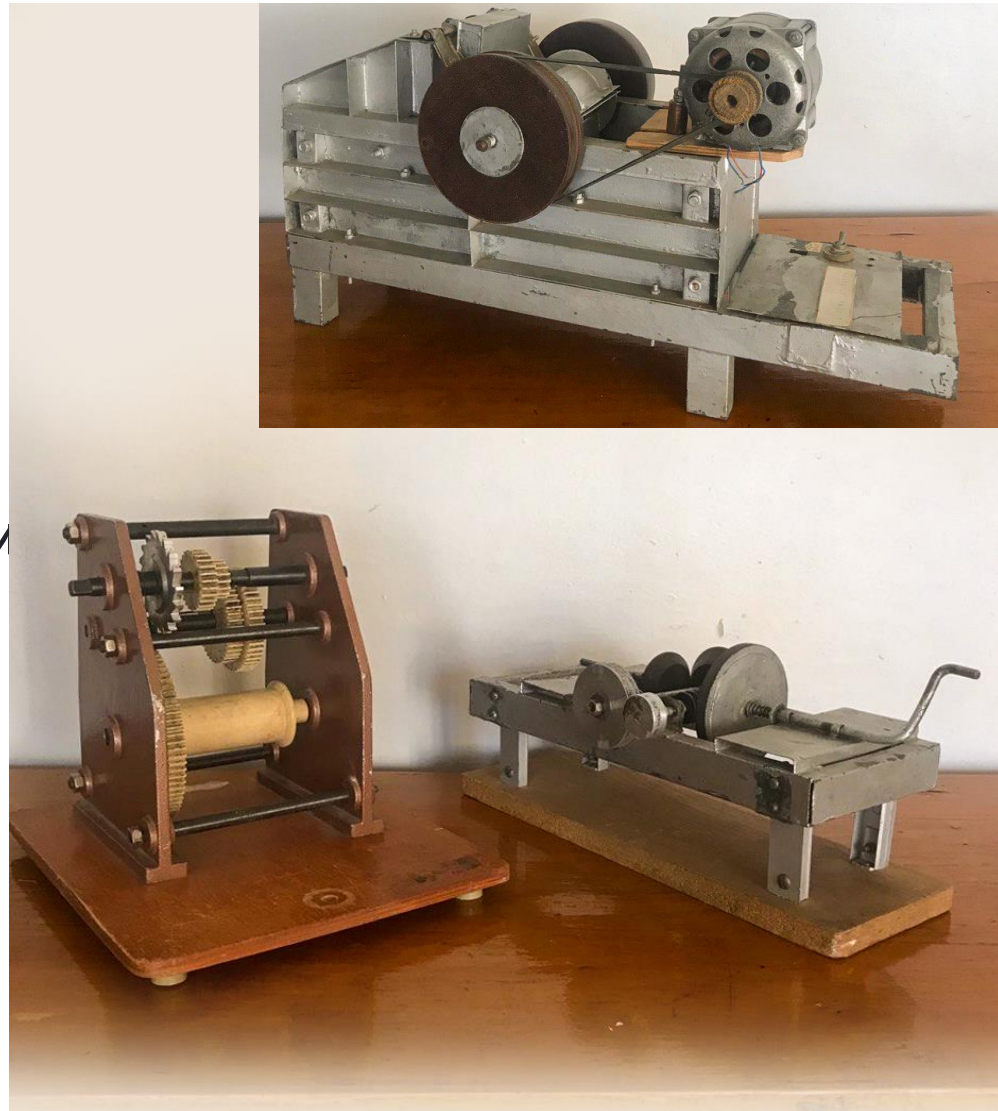


Лабораторна робота № 1

Умовні позначення у кінематичних схемах будівельних машин, обладнання та механізмів

Обладнання:

- Лабораторний стенд моделювання роботи зубчастих передач
- Лабораторний стенд моделювання роботи фрикційних передач
- Лабораторний стенд моделювання роботи пасових передач



Лабораторна робота № 2

Розрахунок вантажопідйомності гідравлічного домкрата

Обладнання:

- Лабораторний стенд — модель гідравлічного домкрата

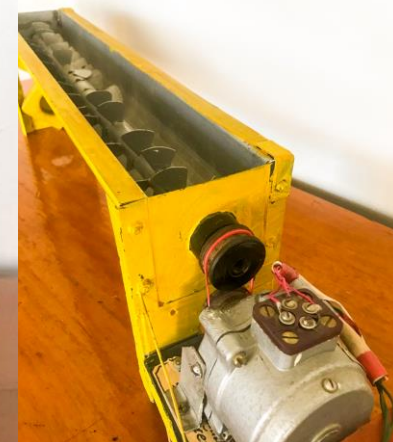


Лабораторна робота № 3

Експлуатаційні характеристики стрічкового конвеєра

Обладнання:

- Лабораторний стенд — моделі конвеєрів



Лабораторна робота № 4

Реалізація технологічних процесів будівельного виробництва з використанням баштового крана

Обладнання:

- Лабораторна установка — модель баштового крана
- Плакати — схеми будови баштових кранів різних типів

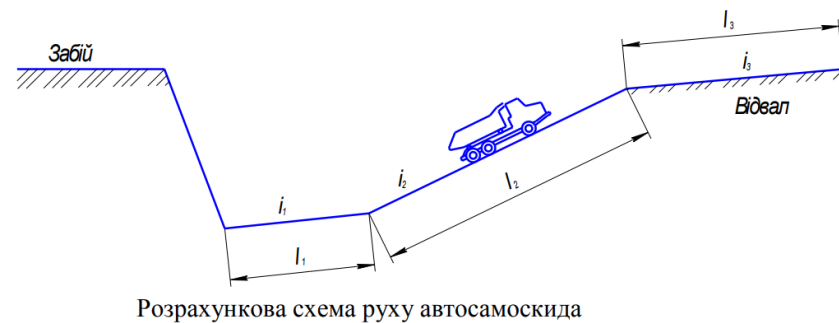


Лабораторна робота № 5

Методики розрахунку змінної продуктивності та пробігу вантажних автомобілів

Обладнання:

- Лабораторний стенд моделювання роботи фрикційних передач
- Плакати:
Будова вантажного автомобіля,
Схема руху автосамоскида

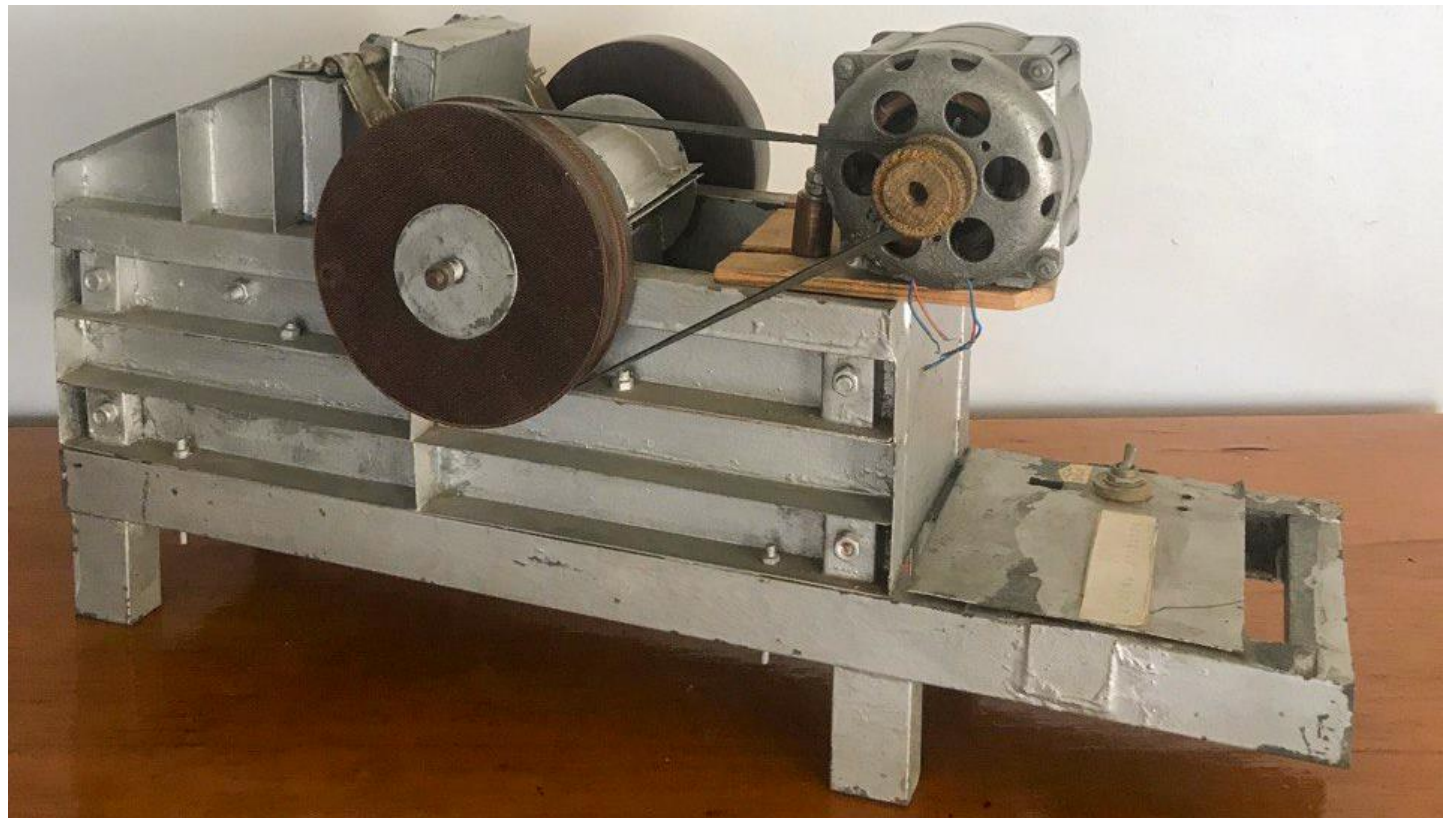


Лабораторна робота № 6

Конструкції, принципи дії та визначення основних параметрів щоквої дробарки

Обладнання:

- Лабораторна установка — модель дробарки



Лабораторна робота № 7

Конструкції і принцип дії віброгрохотів, визначення їх основних параметрів

Обладнання:

- Лабораторний стенд — модель віброгрохота



Лабораторна робота № 8

Вивчення будови та методи розрахунку технічних характеристик скреперів

Обладнання:

- Макет – принципова схема будови скрепера

