

ЛАБОРАТОРІЯ МЕХАНІКИ ҐРУНТІВ, ОСНОВ ТА ФУНДАМЕНТІВ

Надає можливість дослідження фізико-механічних характеристик ґрунтів.

Лабораторія обладнана:

- стаціонарними компресійними приладами;
- стаціонарними зсувними приладами;
- прилад для попереднього ущільнення;
- польові лабораторії конструкції Літвінова;
- прилади для визначення фізичних характеристик ґрунтів;
- сушильні шафи;
- ваги;
- прилад стандартного ущільнення;
- вимірювальна апаратура (індикатори годинникового типу, прогиноміри, ІДЦ, динамометри);

В лабораторії облаштований лоток для проведення маломасштабних фізичних досліджень, облаштований упорною системою і важелями, домкратами.

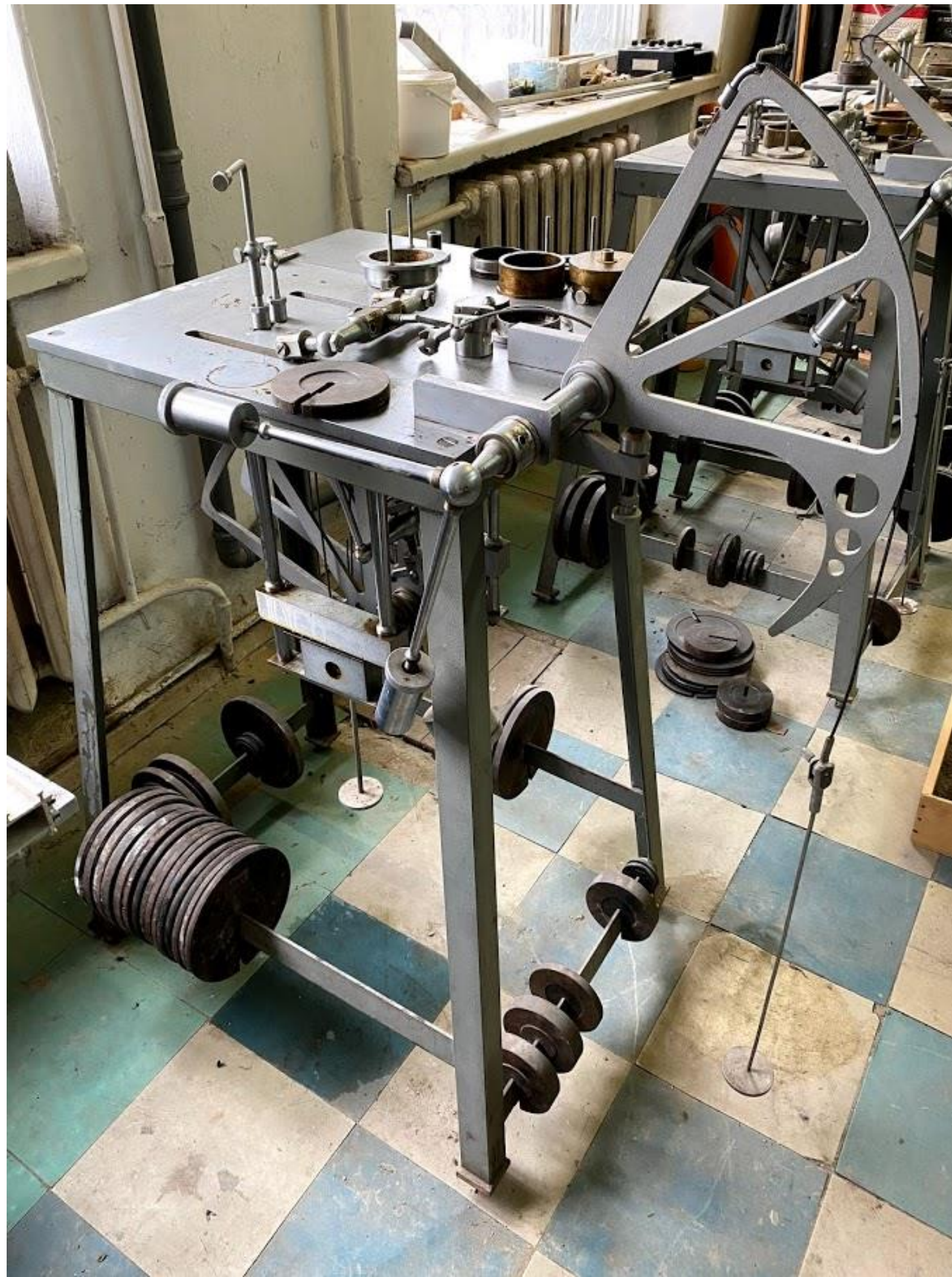
Стационарні компресійні прилади



Прилад для попереднього ущільнення



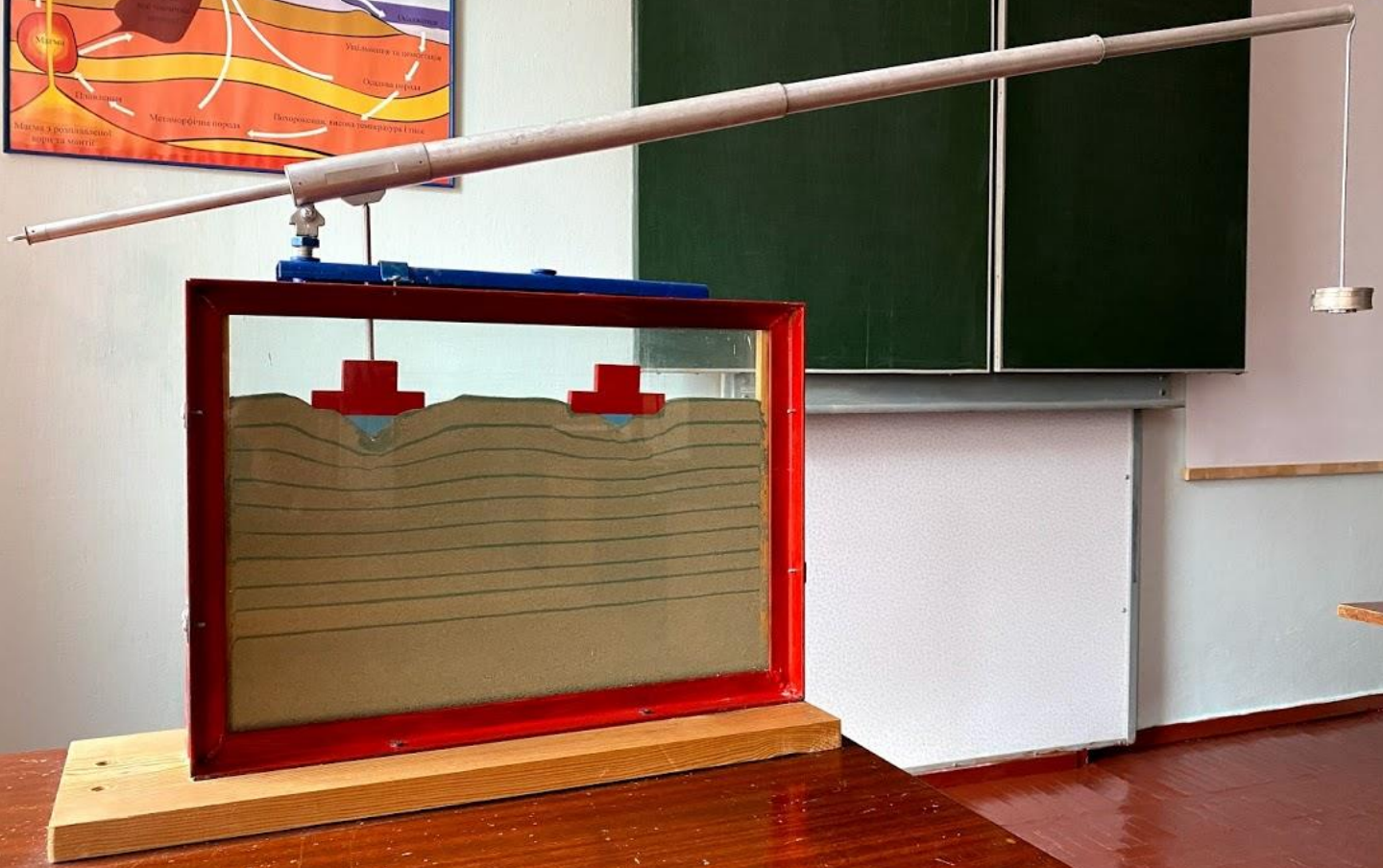
Стационарні зсувні прилади



Стенд для зберігання вимірювальної апаратури



Плоский лоток для фізичного моделювання



Лоток для фізичного моделювання з моделями фундаментів
(встановлений домкрат, динамометр)



Сушильні шафи



Прилад ИДЦ, тензометричні наголовники для моделей паль



Вимірювальна апаратура (динамометр, ваги, індикатори годинникового типу, прогиноміри)



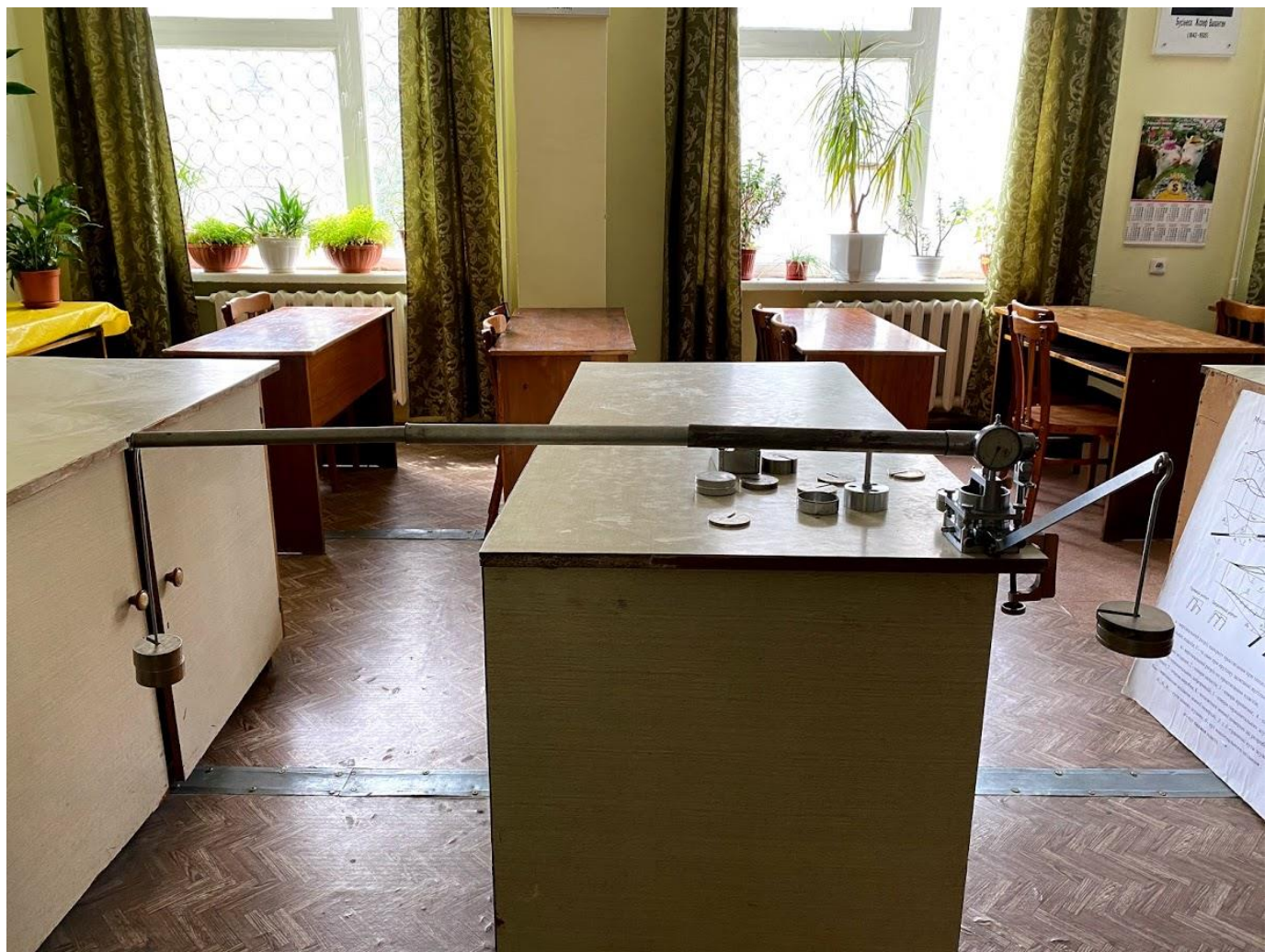
Устаткування для визначення щільності ґрунтів



Устаткування для визначення границі текучості (балансирний конус)



Зсувний прилад конструкції Літвінова (польова лабораторія)



Компресійний прилад конструкції Літвінова (польова лабораторія)

